

Numer sprawy: AG/230-2/23

Włodawa, dnia 30.03.2023 r.

Odpowiedź na pytania

Dotyczy postępowania: Wykonanie, transport i montaż systemu wystawowego

Pytanie 1:

Proszę udostępnić rysunek techniczny / szkic poglądowy lub opis następujących elementów przedmiotu zamówienia:

- 1) ekspozytor muzealny do obrazów
- 2) etaż wolnostojący - podesty wraz z wyszczególnieniem wymaganych akcesoriów
- 3) etaż wolnostojący - stojaki muzealne wraz z wyszczególnieniem wymaganych akcesoriów
- 4) stołki obrotowe ekspozycyjne

Odpowiedź:

1) rysunek w załączeniu

2) rysunek w załączeniu

3) rysunek w załączeniu

4) A - Wysokość całkowita (cm)42 - 57B - Wysokość siedziska (cm)42 - 57C - Głębokość siedziska (cm)28-35D - Szerokość siedziska (cm)28-35, kolorystyka: jasne drewno+ stal, regulowana wysokość, zdjęcie poglądowe w załączeniu

Pytanie 2:

Czy jest możliwe sprecyzowanie informacji o pozycji nr 4, nr 7 i nr 10, wymiary kolor etc.

Odpowiedź:

Poz.4 rysunek w załączeniu

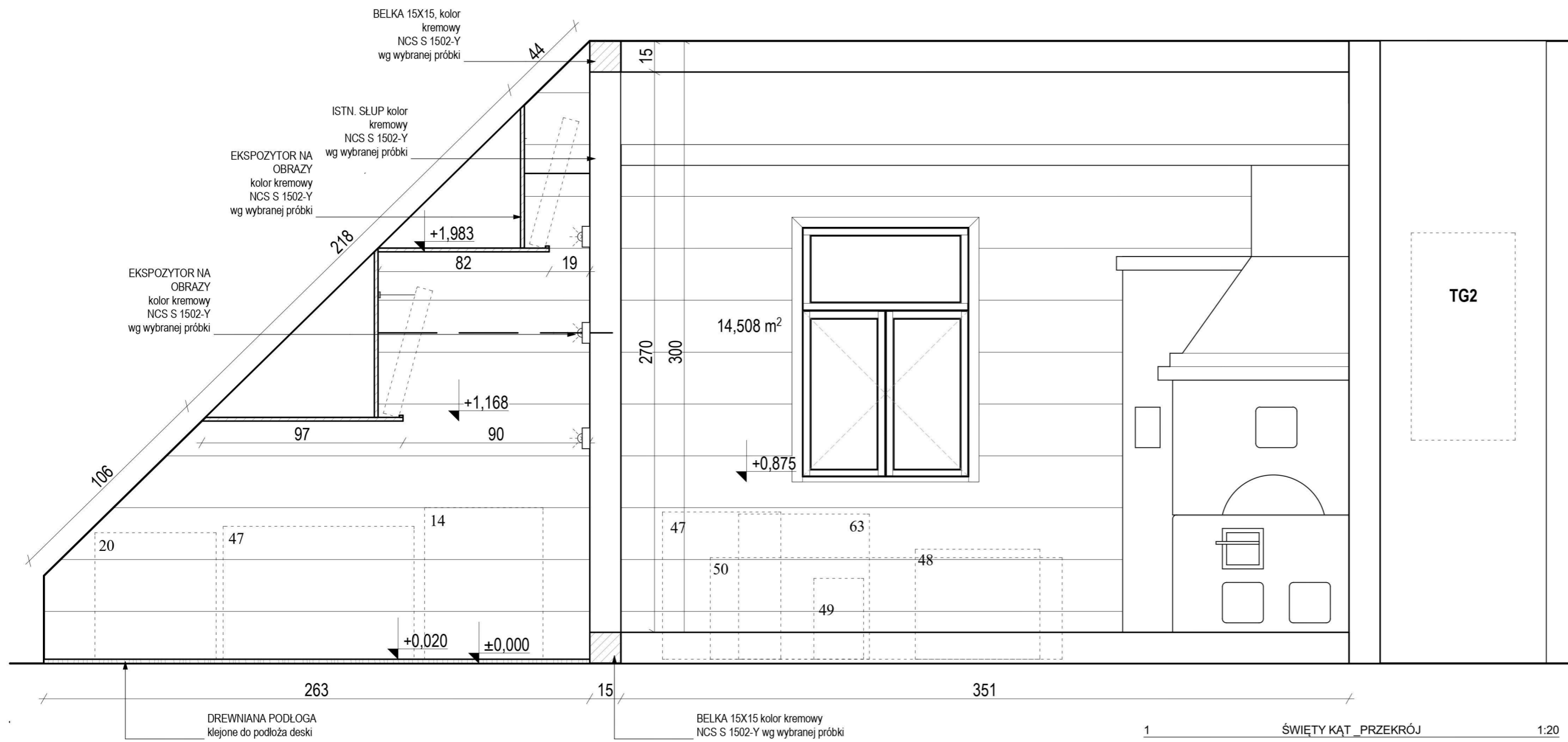
Poz. 7 rysunek w załączeniu

Poz. 10 - A - Wysokość całkowita (cm) 42 - 57B - Wysokość siedziska (cm) 42 - 57C - Głębokość siedziska (cm) 28-35D - Szerokość siedziska (cm) 28-35, kolorystyka: jasne drewno+ stal, regulowana wysokość, zdjęcie poglądowe w załączeniu

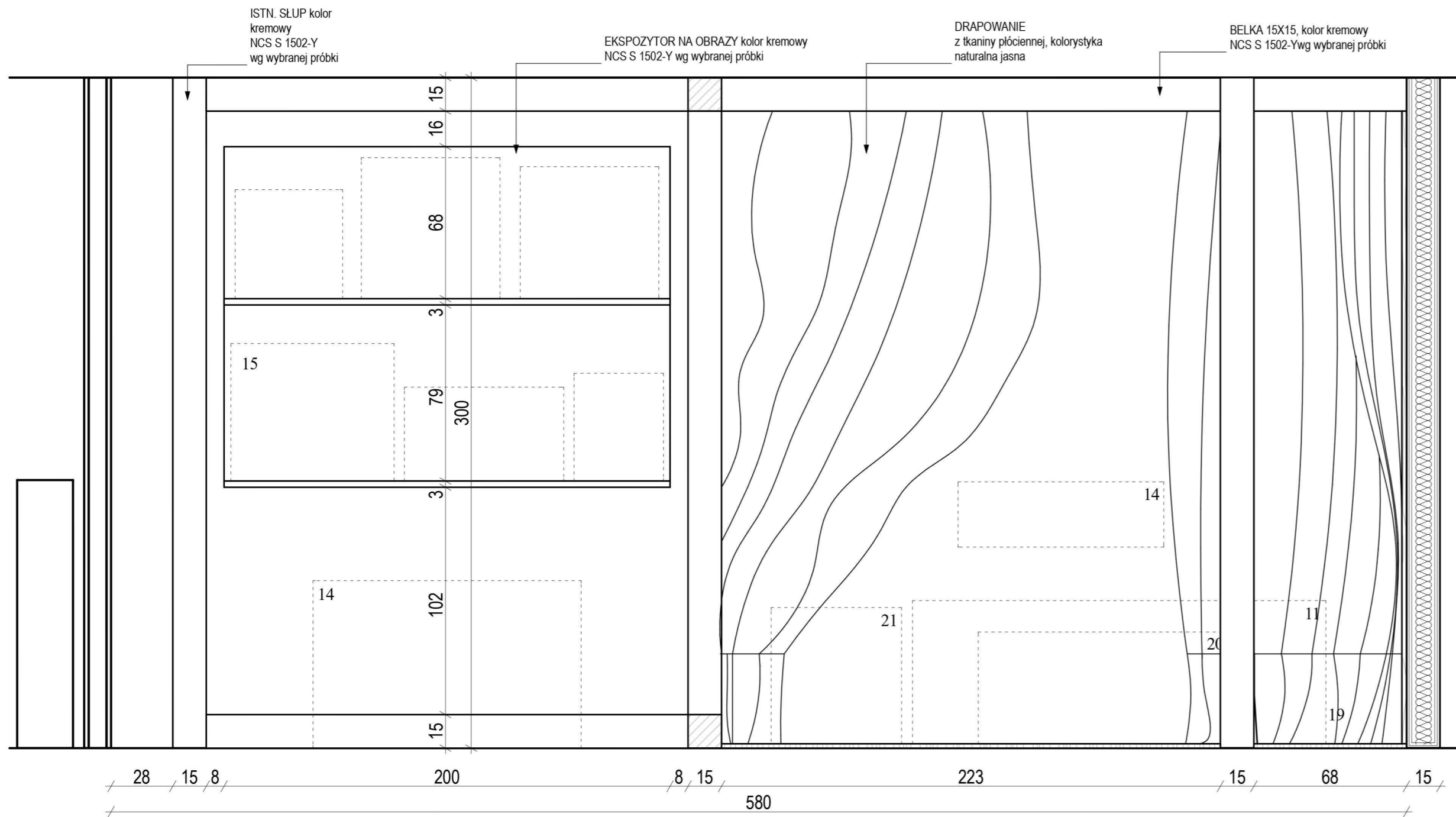
W związku z powyższymi pytaniami termin składania ofert zostaje przedłużony do dnia 4.04.2023 r. do godz. 15.00.

DYREKTOR
MUZEUM-ZESPOŁU SYNAGOGALNEGO
WE WŁODAWIE

Anita Lewczuk vel Leoniuk



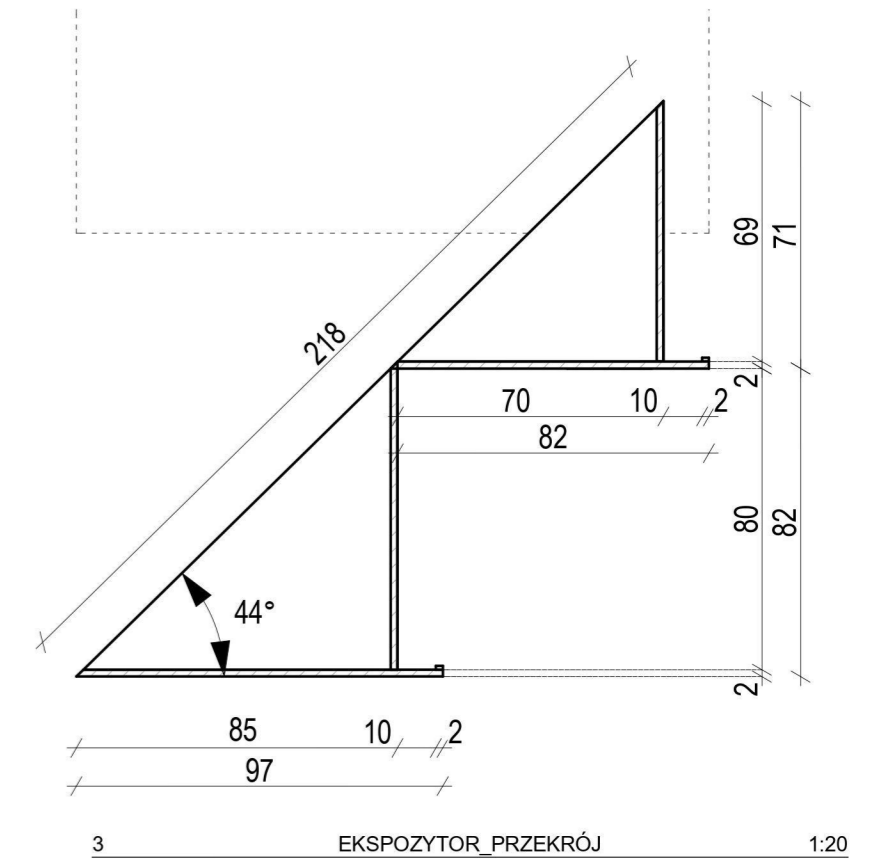
1 ŚWIĘTY KĄT _PRZEKRÓJ 1:20



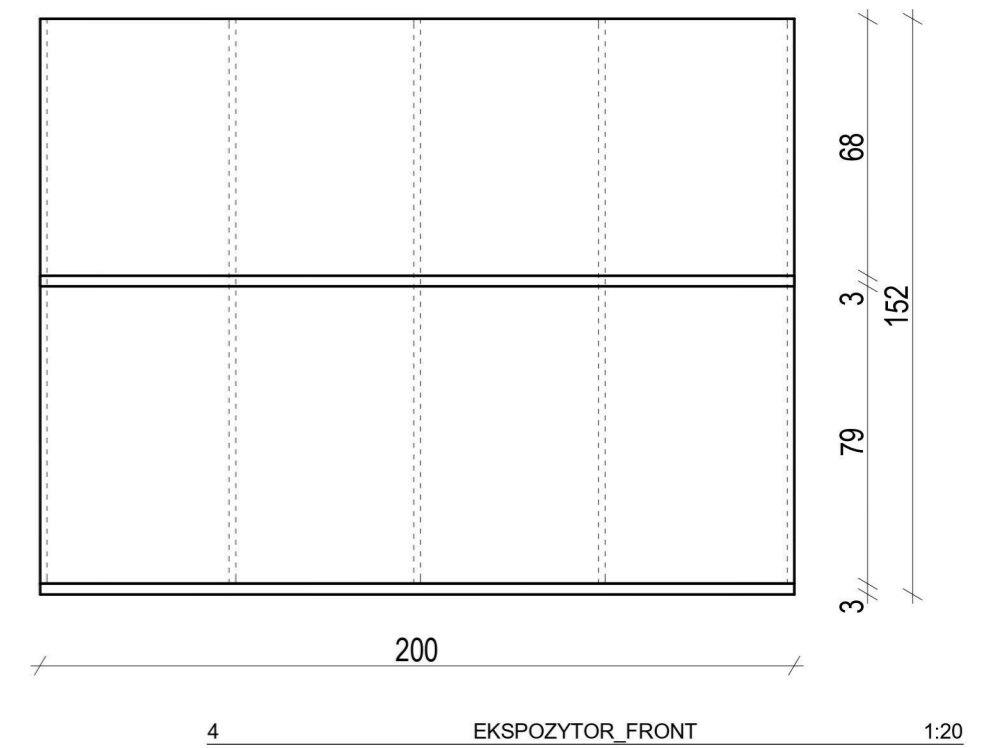
2 ŚWIĘTY KĄT _WIDOK 1:20

OKNO Z ŁAWĄ

- 50)ława drewniana
- 63)kolowrotek
- 66)lniany obrusek
- 67)lniany obrusek
- 69)kilimy 4
- 70)warsztat tkacki
- 71)potak
- 72)motowidło
- 73)snowadło
- 74)wjadło
- 75)drabinka
- 76)szpule 2 szt
- 77)plocha
- 78)wrzeciono
- 79)bęberek
- 80)nicielnice 3szt
- 81)kijanka



3 EKSPOZYTOR_PRZEKRÓJ 1:20



4 EKSPOZYTOR_FRONT 1:20

II CHAŁUPA: alkierz, święty kąt

- 11) łóżko
- 12) pościel: poszewka narzuta, siennik
- 13) makatka
- 14) kołyska
- 15) obrazy
- 16) krucyfiks
- 17) śpiewnik
- 18) pajak
- 19) chodnik
- 20) skrzynia
- 21) kufer
- 47) stół
- 48) stółek
- 49)stoleczek

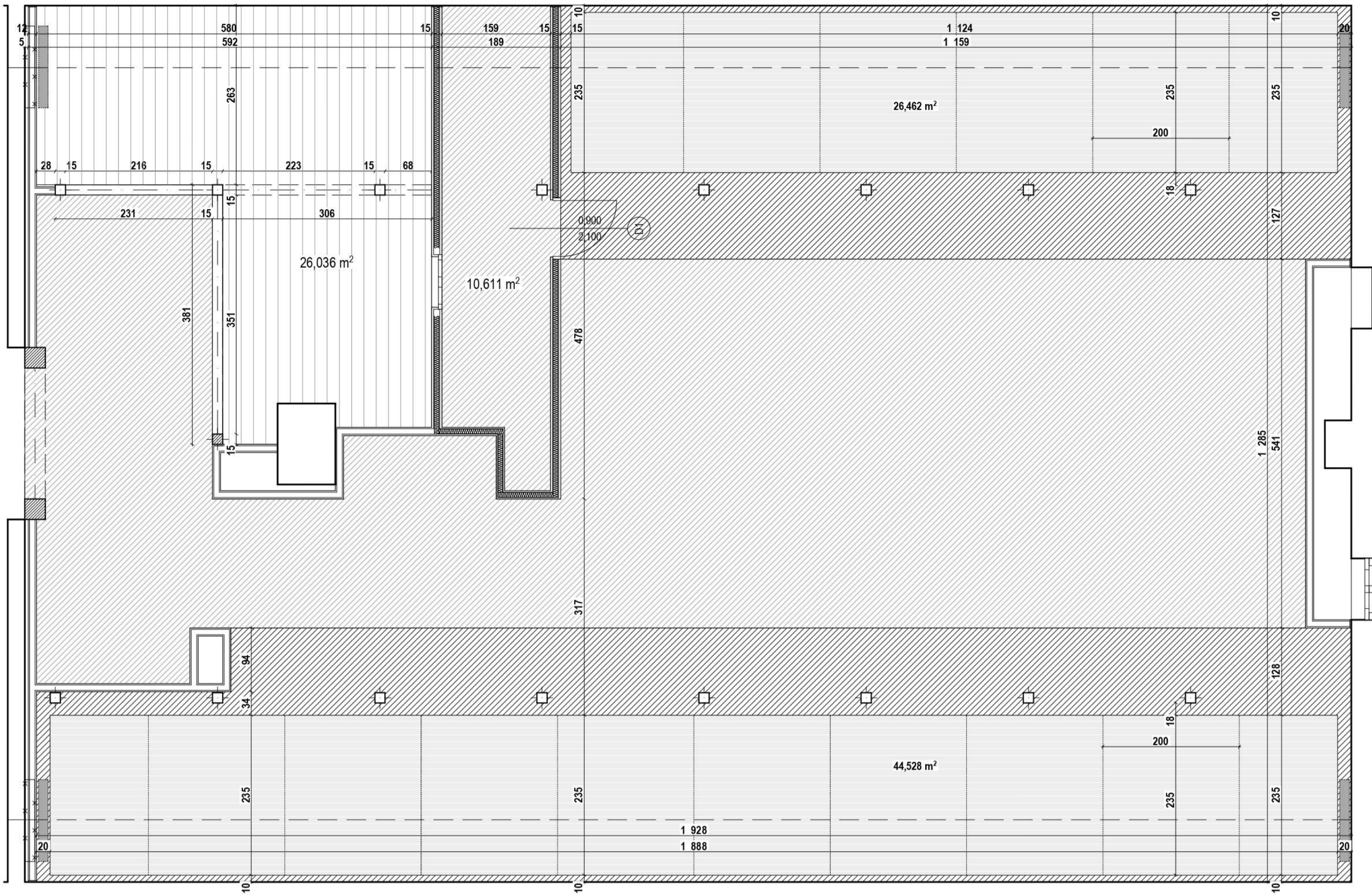
OPIS
Przestrzeń pod skosami została przeznaczona na aranżację dotyczącą Alkierza oraz Świętego Kąta w chacie chłopskiej z XIXw. Przestrzeń jest wydzielona istniejącymi słupami: składa się z 2 części:

- 1) Święty Kąt tj stół z zabawkami z zakresu plastyki obrzędowej, kolekcja obrazów o tematyce sakralnej oraz rękodzieło
- 2)Alkierz tj łóżko z pościelą, skrzynie, chodnik, kołyska oraz drapowane na ścianie tkaniny charakterystyczne dla tkactwa regionalnego

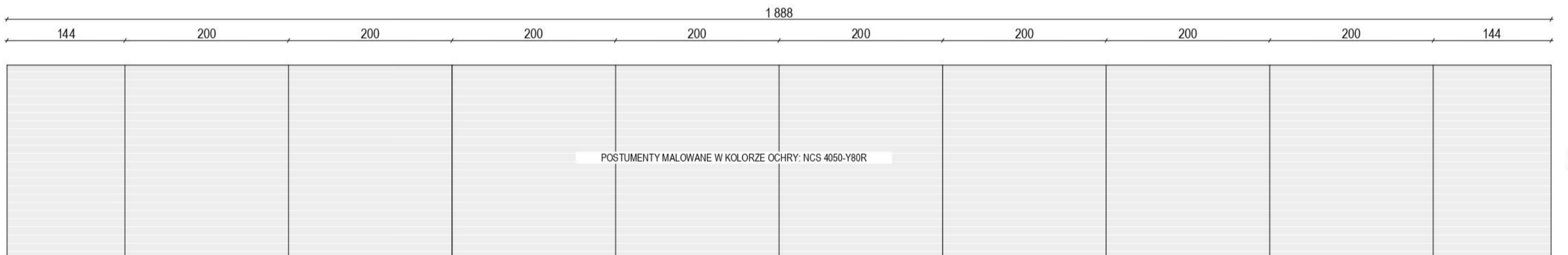
Uwagi ogólne dla wykonawców:

Przed rozpoczęciem prac wykonawczych wszystkie wymiary sprawdzić w naturze. Roboty wykonać zgodnie ze Sztuką Budowlaną, Prawem Budowlanym oraz wytycznymi Warunków technicznych wykonania i odbioru-systemów suchej zabudowy. Wykonawca może użyć materiału o parametrach równoważnych oraz uproszczyć rozwiązania konstrukcyjne, z zachowaniem statyki oraz zewnętrznej spójności zabudów.

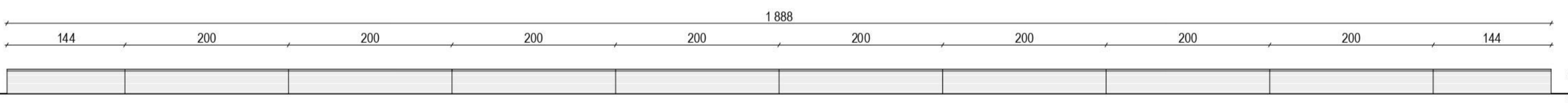
Dokumentację stosować wraz z listn. opracowaniami branżowymi oraz z zachowaniem warunków PPŻ.



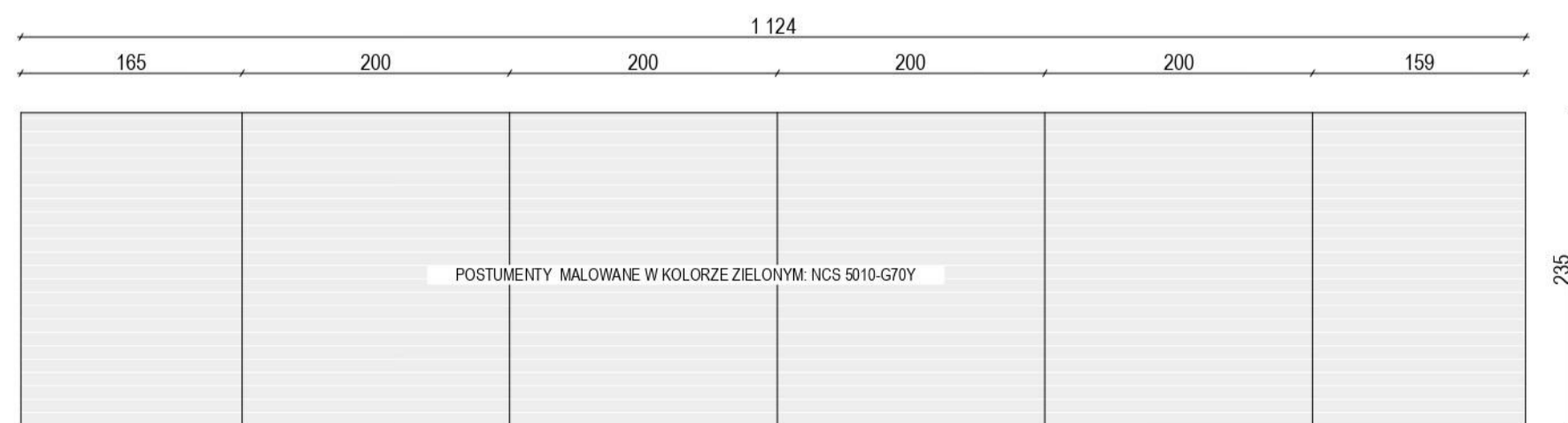
1 RZUT 1:50



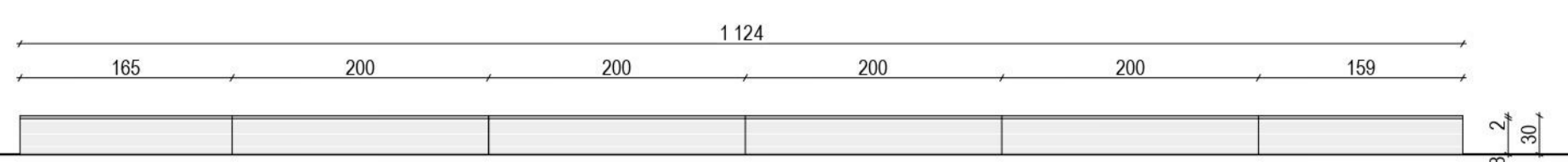
2 RZUT PE1 1:50



3 WIDOK FRONTU PE1 1:50



4 RZUT PE2 1:50



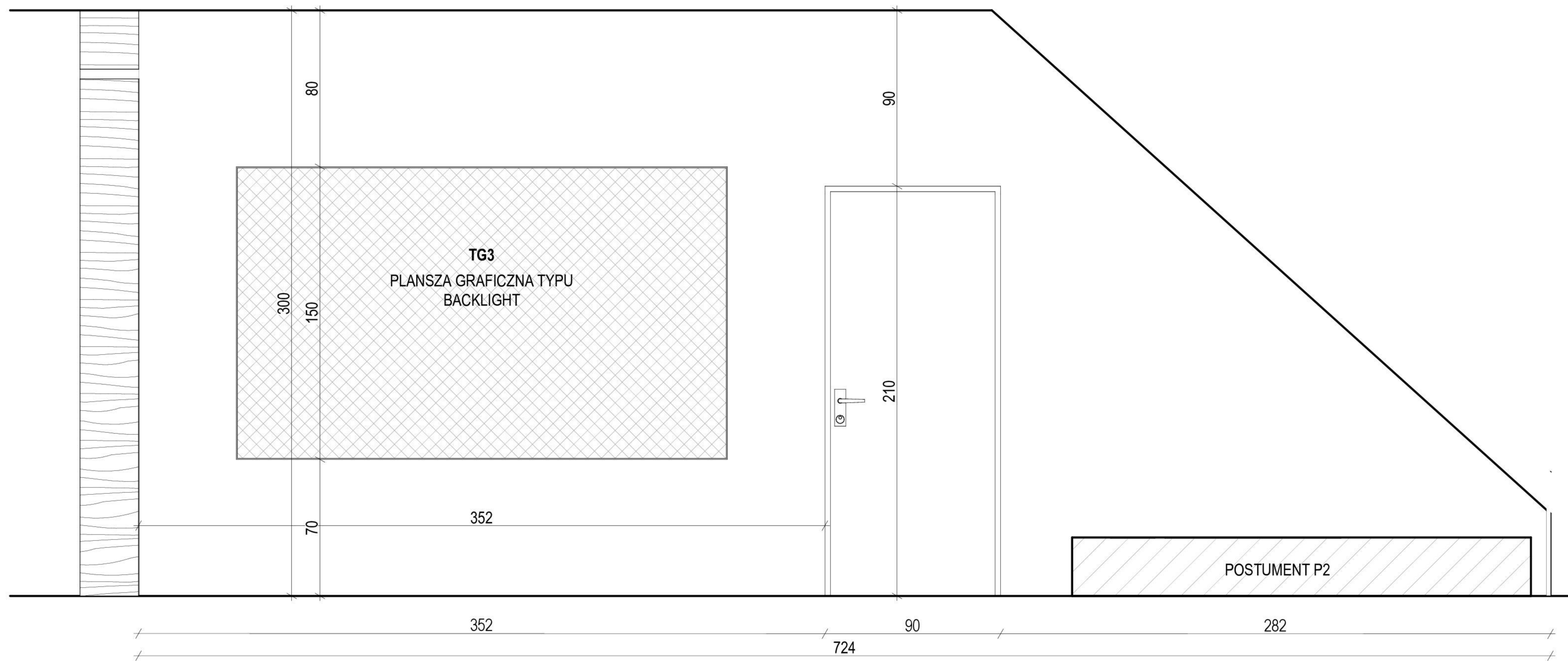
5 WIDOK FRONTU PE2 1:50

OPIS
ELEMENTY WIDOCZNE - malowana sklejka/plyta mdf
WYKONCZENIE - polmat
AKCESORIA: nozki poziomujace

Uwagi ogolne dla wykonawcow:

Przed rozpoczeciem prac wykonawczych wszystkie wymiary sprawdzic w naturze. Roboty wykonac zgodnie ze Sztuka Budowlana, Prawem Budowlanym oraz wytycznymi Warunkow technicznych wykonania i odbioru systemow suchej zabudowy. Wykonawca moze uzyc materialu o parametrach rownowaznych oraz uproszczic rozwiazania konstrukcyjne, z zachowaniem statyki oraz zewnetrznej spójnosci zabudow.

Dokumentacje stosowac wraz z istn. opracowaniami branzowymi oraz z zachowaniem warunkow PPZ.



1 WIDOK WE6 1:20

SYSTEM ZABUDOWY
dowolny rodzaj systemu suchej zabudowy z uwzględnieniem przeznaczenia oraz warunków technicznych

WYKOŃCZENIE ŚCIANG-K
Poziom Szpachlowania Gipsowego PSG 3.

KOLORYSTYKA
ściany pionowe jasne (z wyjątkami zaznaczonymi na rzucie):
NCS S 1502-Y
ściany pod skosami i skośne połacie dachu ochra: NCS 4050-Y80R
ściany pod skosami i skośne połacie dachu zieleń: NCS 5010-G70Y

OSADZENIE DRZWI D1
Drzwi z systemem przylgowym, befełcowe, z niewidocznymi zawiasami, lakierowane w kolorze ściany NCS S 1502-Y. Biała minimalistyczna klamka z zamkiem.

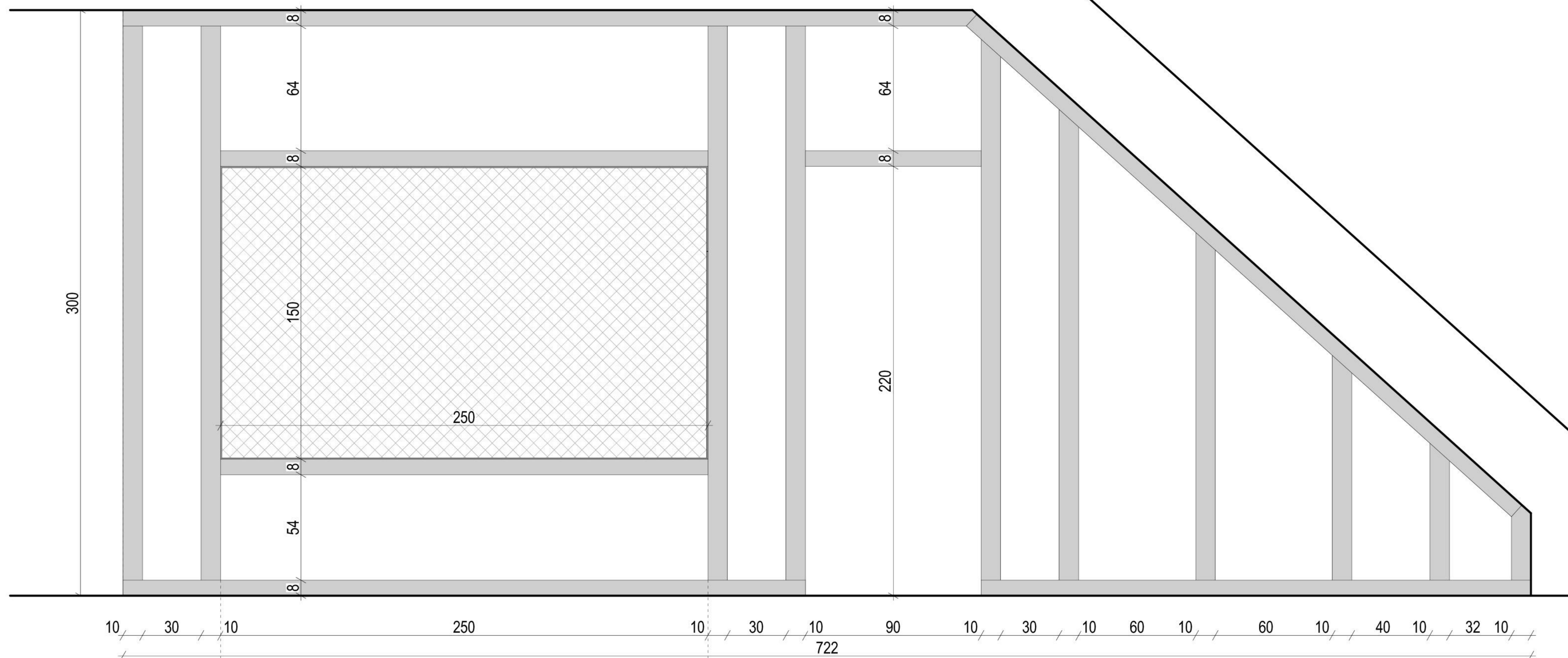
PLANSZA GRAFICZNA TG3
Kaseton LIGHTBOX o wymiarze 250x150cm wys. Wydruk na tkaninie, o przeznaczeniu do użytku wewnętrznego z uwzględnieniem stałego charakteru wystawy. Widoczna ramka wokół kasetonu od 4-7mm. W kolorze RAL wg wybranej próbki (ciemna zieleń). Profil konstrukcyjny aluminiowy kasetonu 12cm. Wewnątrz podświetlenie LED.
Parametry tkaniny:
- poliester 100%
- osnowa: 209,7N
- wątek: 1119,3N
- Druk: UV i Latex
- przeznaczenie: podświetlenie
- tkanina wewnętrzna

UWAGA: Osadzenie kasetonu z 2cm wysunięciem poza lico ściany (wg rys 3). Gniazdo elektryczne w pomieszczeniu technicznym.

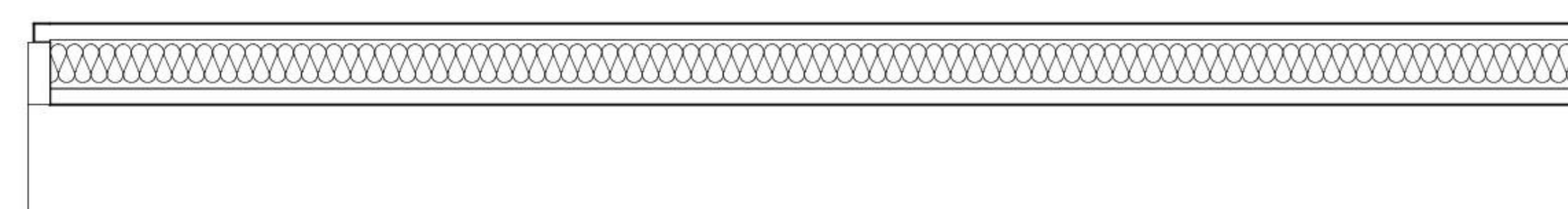
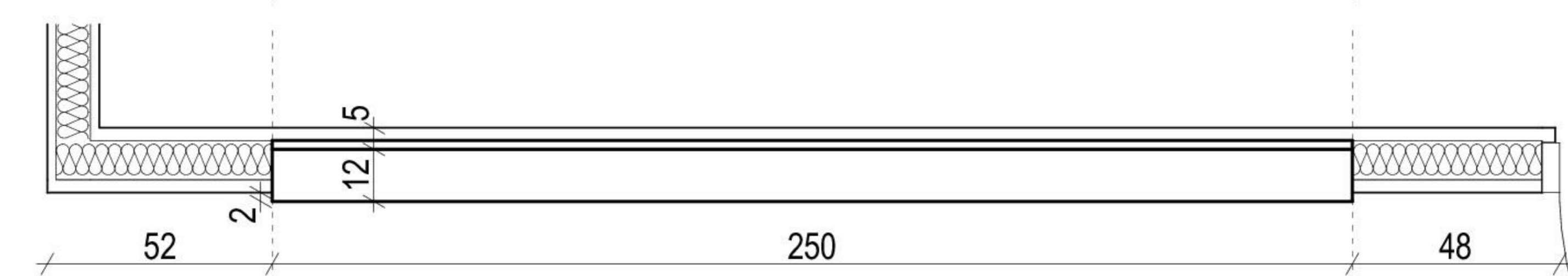
Uwagi ogólne dla wykonawców:

Przed rozpoczęciem prac wykonawczych wszystkie wymiary sprawdzić w naturze. Roboty wykonać zgodnie ze Sztuką Budowlaną, Prawem Budowlanym oraz wytycznymi Warunków technicznych wykonania odbioru-systemów suchej zabudowy. Wykonawca może użyć materiału c parametrach równoważnych oraz uprościć rozwiązania konstrukcyjne, z zachowaniem statyki oraz zewnętrznej spójności zabudów.

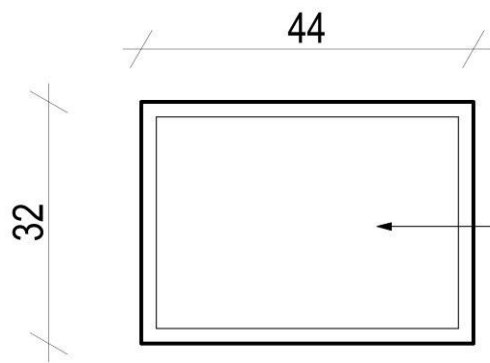
Dokumentację stosować wraz z listn. opracowaniami branżowymi oraz z zachowaniem warunków PPZ.



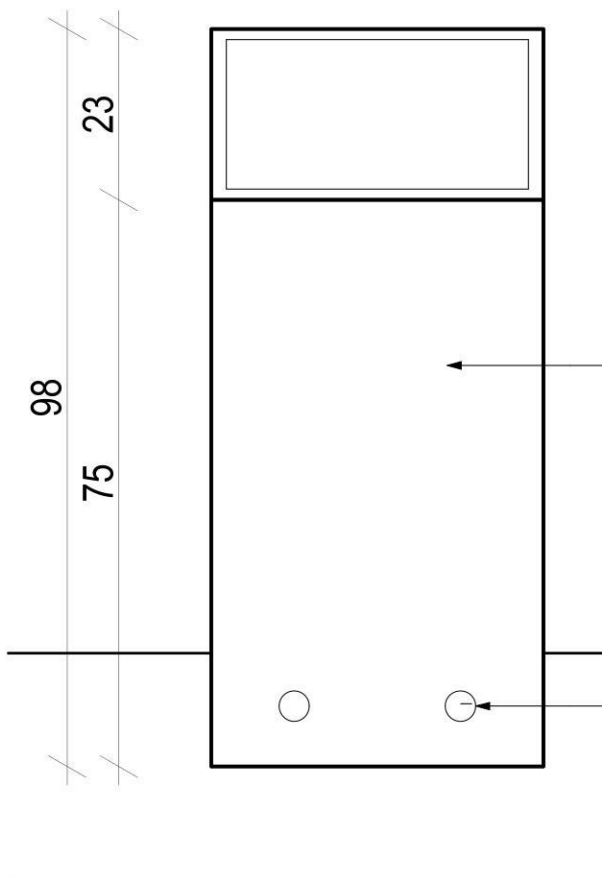
2 SCHEMAT KONSTRUKCJI 1:20



3 RZUT 1:20

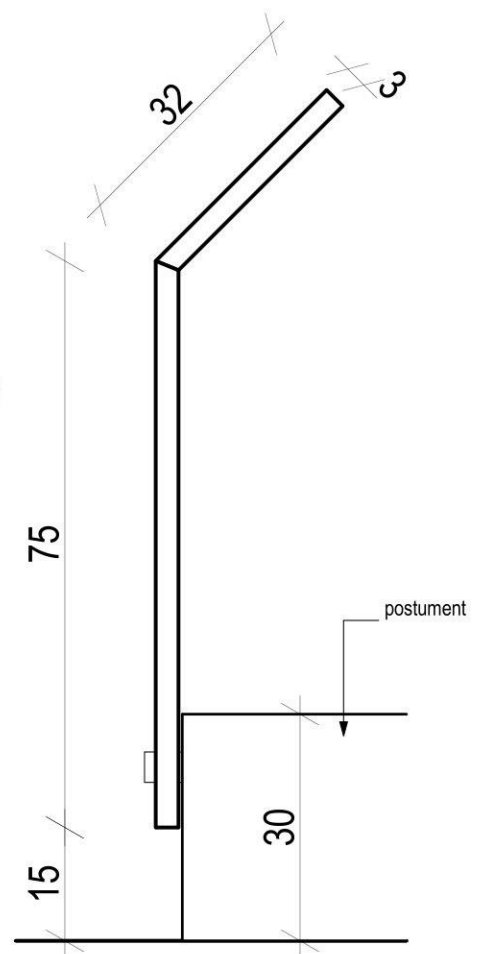


naklejony wydruk na folii pcv
lub na dibondzie
z zachowaniem centralnego układu
a3



plyta MDF
lakierowana wg próbki kolorystycznej
półmat

rotule do mocowania płyty
drewnopodobnej
kolor: aluminium szczotk.



1 WIDOK FRONTOWY 1:10

KOLORYSTYKA

1 SZT NCS S 1502-Y
2 SZT ochra: NCS 4050-Y80R
2 SZT zieleń: NCS 5010-G70Y

Uwagi ogólne dla wykonawców:

Przed rozpoczęciem prac wykonawczych wszystkie wymiary sprawdzić w naturze. Roboty wykonać zgodnie ze Sztuką Budowlaną oraz Prawem Budowlanym. Wykonawca może użyć materiału o parametrach równoważnych oraz uprościć rozwiązania konstrukcyjne, z zachowaniem statyki oraz zewnętrznej spójności zabudów.

W sprawach niejasnych lub w przypadku zmian projektowych kontaktować się z projektantem.

